

LES MOULES ZÉBRÉES C.D T.

Analyse de l'eau et détection de moules zébrées
407 de Dijon Boucherville (Québec) J4B 8C1 • Tél.: 514-947-4994 • Page: 514-330-4976

Le 24 juillet 2011

Monsieur Guy Roy
Municipalité de Lac-Simon
849, chemin du Tour-du-lac
C.P. 3550
Lac-Simon Chénéville (Québec)
J0V 1E0

Objet : Commentaires sur les résultats(été 2011)

Monsieur,

En ce qui à trait aux analyses bactériologiques sur les 104 échantillons prélevés le 19 juillet 2011 : 103 sont classés A et 1 est classé B en légère diminution par rapport à l'an dernier. Cette classification nous permet de dire que la qualité de l'eau de votre lac est excellente.

Vous trouverez ci-après les résultats des analyses des différents paramètres :

<i>Endroit</i>	<i>PH</i>	<i>Turbidité</i>	<i>Phosphore (mg/litre)</i>
Lac Viceroy(guides)	7,11	0,73	0,018
Leblanc	7,12	0,76	0,013
Ile Sherrer	7,09	0,79	0,011
Mario Hotte	7,13	1,32	0,019
Safy	7,11	1,38	0,017

Votre PH se maintient à chaque année à un résultat très acceptable.

Les résultats de phosphore demeure excellent également puisque la norme est de 0,02 mg/litre.

Espérant le tout conforme. Pour de plus amples informations n'hésitez pas à communiquer avec nous.

Recevez, Monsieur, par la même occasion nos salutations les plus distinguées.

Claude Danis



LES MOULES ZÉBRÉES C.D T.

Analyse de l'eau et détection de moules zébrées
407 De Dijon • Boucherville(Québec) J4B 8C1 • Tél.: 514-947-4994 •

RÉSULTAT D'ANALYSE

Identification du client

Nom : **Municipalité Lac Simon**

Adresse : 849 chemin tour du lac C.P. 3550 Lac Simon Chénéville

Code Postal : JOV 1E0

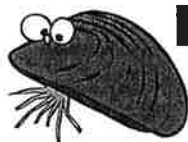
Date de prélèvement : 19 juillet 2011

Téléphone :

Prélevé par : Claude Danis

Qualité bactériologique de l'eau

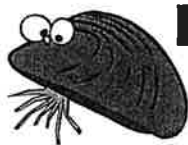
<i>Résultats</i>				
# échantillon	Endroit du prélèvement	Coliformes totaux UFC/100 ml	Coliformes fécaux UFC/100 ml	E-Coli UFC/100ml
44	Rouleau baie Blais	20	2	
35	Lirette	10	0	
47	Ruisseau	90	10	4
11	Plage Maillé	10	0	
9	Pointe de sable Rossy	40	4	
51	Therault	10	0	
1	Gagnon	0	0	
59	Plage Yelle	30	0	
38	Alary	20	2	0
347	Ruisseau baie Yelle	10	2	
834	Magna Tremblay	40	2	
377	La Marquise	10	0	
359	Fanny	30	2	
51H	Ruisseau maheu	60	6	



LES MOULES ZÉBRÉES C.D T.

Analyse de l'eau et détection de moules zébrées
407 De Dijon • Boucherville(Québec) J4B 8C1 • Tél.: 514-947-4994 •

633	Baie Groulx Père	40	4	
150	Baie Groulx 1	30	4	2
645	Baie Groulx 2	60	2	
858	Baie Groulx ruisseau	70	4	
40A	Ruisseau Saliba(Malouf)	10	2	
851	Ruisseau Sud Pinaie	50	2	
344	Ruisseau Nord Pinaie	30	2	
279	Baie après ruisseau nord Pinaie (David)	20	0	
837	Baie Clavet	40	2	
607	Baie creuse	10	2	
728	Massiborca	20	2	
31A	Vachon	40	2	
C	Baie Couture	20	0	
117	Baie Blain la Victoire	10	0	
661	Paradis du campeur ruisseau	40	4	2
22 A	Paradis du campeur	50	2	
733	Leblanc	10	0	
628	Baie Lafontaine	20	2	
651	Beauvais	30	2	
42	Marion	20	0	
45	Dusablon	30	0	
5	Blais	10	0	
24	Camping Dynasty 1	40	4	
17	Camping Dynasty 2	50	2	
21	Camping canard blanc(marina)	30	2	
25	Canard blanc 2	10	2	
27	Irving Broth (ile)	20	0	
10	Sherrer	0	0	
23	Michon	30	2	
49	Plage st-onge	20	2	
87	1596(chalet Brun)	10	0	
85	1528(toit orange)	0	0	
78	1542	10	0	
82	1506(moore)	10	0	

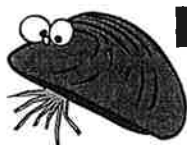


LES MOULES ZÉBRÉES C.D T.

Analyse de l'eau et détection de moules zébrées

407 De Dijon • Boucherville(Québec) J4B 8C1 • Tél.: 514-947-4994 •

57	Lac des etoiles	10	0	
52	1496(cap de roche)	20	0	
58	1410(panneau solaire)	10	2	0
28	1370	10	0	
48	1316(bleue)	30	0	
2	Lirette	20	2	
53	1256	60	4	
55	1226	10	0	
36	Chalet toit rouge(Garant)	20	2	
16	Chalet blanc(1180)	10	0	
19	1152 (parapoulos)	30	0	
99	Fillion	10	0	
98	Ruisseau domaine des cedres	80	6	
97	Daoust	10	0	
15	Plage Mantha	20	0	
14	Ruisseau manoir	90	4	
39	Plage du quai	30	2	
41	Plage public	30	2	
29	marina	10	2	
50	Camping pavillon 1	80	4	
40	Camping pavillon 2	30	2	
26	Camping pavillon3	50	4	2
32	Baie Gamache	10	2	
54	Serge Migneau	20	0	
31	Migneau 2	30	0	
46	Camping copain 1	80	4	
22	Camping copain 2	50	2	
13	Entre copain et anse bouleaux	20	0	
96	Camping anse bouleaux	50	2	
95	Camping anse bouleaux 2	30	2	
60	Prévost	10	0	
6	Ruisseau 991 rg 4	50	2	
43	Chemin guenette	0	0	
18	Baie guenette	70	2	



LES MOULES ZÉBRÉES C.D T.

Analyse de l'eau et détection de moules zébrées
 407 De Dijon • Boucherville(Québec) J4B 8C1 • Tél.: 514-947-4994 •

30	Château Larose	210	22	22(streptocoques)
56	Château Larose avant	180	16	
37	Château Larose apres	230	18	
33	Camping fer a cheval	20	0	
34	Golf prise d'eau	60	2	0
625	Golf plage	20	0	
352	Descente chemin Caron	20	0	
92B	Doc Poirier	30	2	
99B	Camping prive Séguin	60	2	
382	Camping air canada	30	2	0
94	Leblanc	40	0	
160	Passaretti	30	0	
903	Bertrand	50	4	
93	André Bélanger	20	0	
92	Provencher	30	2	0
856	Safy	10	2	
13B	Yannick Vachon	50	2	
200	Séguin plage Public	30	2	
816	Crocolinne	40	0	
829	Archambault	30	2	
52B	Camps des guide	50	2	0
58B	Quai avion Viceroy	0	0	

TNC = TROP NOMBREUX À COMPTER
 TNI = TROP NOMBREUX À IDENTIFIER
 UFC = UNITÉ FORMANT DES COLONIES

Interprétation des résultats

Moyenne géométrique des coliformes fécaux	Qualité de l'échantillon prélevé
0 à 20 coliformes fécaux / 100 ml	A – Excellente
21 à 100 coliformes fécaux / 100 ml	B – Bonne
101 à 200 coliformes fécaux / 100 ml	C – Médiocre
201 coliformes fécaux et plus et pas plus de 10% des échantillons supérieurs à 400 coliformes fécaux / 100 ml	D – Polluée